

♥ 3 西病棟 ♥

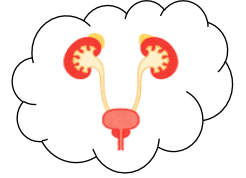
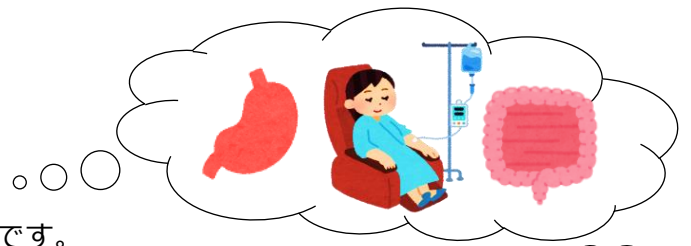
当病棟は、外科、内科、婦人科、泌尿器科の混合病棟です。

外科の患者さまは、主に手術前後の方、化学療法を受けられる方が入院されています。

内科の患者さまは、循環器、呼吸器、消化器疾患の方がご入院です。

婦人科は、腹腔鏡下手術が行われているため、県外からの来られる方も多いです。

泌尿器科は今年度より開設され、泌尿器疾患の方が入院されています。



ナースステーションです



当病棟では、スタッフ間でカンファレンスを毎日行い、患者さまが安心して入院生活を送れるように、努めています。

